



## Whitley Arbeitsstationen Whitley A45 Anaerobe Arbeitsstation



Unsere neue anaerobe Arbeitsstation Whitley A45 wurde speziell nach Anwenderwünschen und den verschiedensten Bedürfnissen sowohl aus Forschung wie auch von klinischen Kunden entwickelt.

Über 30 Jahre Erfahrung bei der Herstellung von anaeroben Arbeitsstationen sind in die Entwicklung der A45 eingeflossen, um so die idealen Voraussetzungen für die perfekt gesteuerte und überwachte anaerobe Umgebung zu schaffen – für kleines und auch großes Probenaufkommen gleichermaßen geeignet.

Die A45 wird komplettiert durch ihre schnelle integrierte Schleuse und durch das benutzerfreundliche Touchscreen-Bedienfeld. Die Arbeitsstation kann durch unsere neu entwickelten Handeingänge komplett stulpen- und handschuhfrei genutzt werden.

Die Probenbearbeitungen innerhalb von anaeroben Bedingungen sind jetzt ebenso einfach wie das aerobe Arbeiten auf einem Labortisch. Alle Räume im Inneren der Kammer werden mit einer beeindruckend niedrigen Temperaturabweichung gesteuert. Dies ermöglicht die Verwendung des gesamten Volumens für die Inkubation.

- Komplett stulpenfreies Arbeiten
- Neue Handeingänge verbrauchen 8 mal weniger Gas als herkömmliche Handeingangssysteme
- Schnelle, integrierte Schleuse
- Innovatives Touchscreen mit passwortgeschützten Benutzerebenen
- Modernes ergonomisches Design
- Zwei-Gas-Bedienung
- Automatische Herstellung der anaeroben Atmosphäre
- Automatische Entfeuchtung unter Verwendung eines elektro-thermischen Kühlers
- Elektronische Überwachung der anaeroben Atmosphäre



Ein großer Vorteil der neu entwickelten Handeingänge ist, dass sie bis zu 8 Mal weniger Gas verbrauchen als herkömmliche Handeingangssysteme. Zusätzliche Kostenersparnis bietet auch die Schleuse, die mit Stickstoff geflutet wird.

Die A45 kann mit einem elektronischen Sauerstoffüberwachungssystem ausgestattet werden. Die werksseitig zu montierende Option zeigt den Sauerstoffgehalt in Ampelfarben an -rot, gelb und grün- je nachdem wie groß der Anteil des Sauerstoffs ist. Die gesammelten Daten können zur weiteren Analyse heruntergeladen werden.

Egal wofür Sie die Arbeitsstation brauchen – die Whitley A45 kann speziell Ihren Wünschen angepasst werden. Wenn Sie zum Beispiel elektrische Geräte im Inneren der Kammer verwenden möchten, haben Sie die Möglichkeit, eine interne Doppel-Steckdose in die Kammer zu integrieren. Wenn es für Sie wichtig ist, die Kammer zwischen einzelnen Versuchen gründlich zu reinigen und zu desinfizieren, dann ist die abnehmbare Frontscheibe eine willkommene Lösung.

Die anaerobe Arbeitsstation A45 kann abhängig davon, ob Petrischalenhalter benutzt werden und welches Zubehör und welche Optionen integriert wurden, 700-900 Petrischalen mit einer Größe von 90mm unterbringen.

### Spezifikationen

A07500	230V	Whitley A45 Anaerobe Arbeitsstation Außenabmessungen (L x H x T) 1660mm x 710mm x 720mm
A07501	115V	

Im Interesse einer Politik der ständigen Produktverbesserung behalten wir uns das Recht vor, Produktspezifikationen ohne vorherige Ankündigung zu ändern. Alle Rechte vorbehalten

Meintrup DWS Laborgeräte GmbH  
Siemensstraße 20, D-49770 Herzlake  
Tel.: +49 (0)5962 87290-00 Fax: +49 (0)5962 87290-01  
www.meintrup-dws.de info@meintrup-dws.de

### Über Don Whitley Scientific

Seit über dreißig Jahren sind wir Vorreiter bei der Entwicklung und dem Einsatz von modifizierten atmosphärischen Arbeitsstationen für Mikrobiologie- und Zellkultur-Anwendungen.

Mehr als 2500 Arbeitsstationen sind zur Zeit in über 50 Ländern im Einsatz.

Weltweite technische Betreuung

Unser hauseigenes Auftrags-Labor bietet wissenschaftliche Beratung und Unterstützung



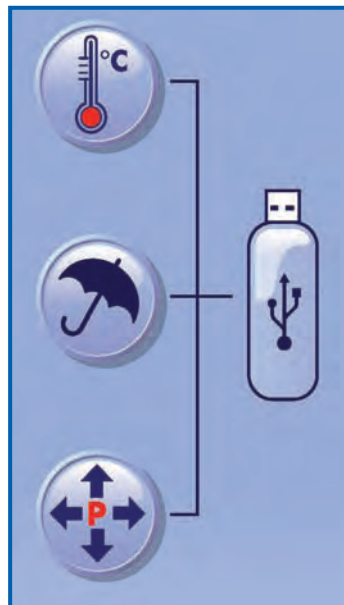
Optional erhalten Sie eine abnehmbare Frontscheibe, durch die große Proben und größere Behälter in die Bank eingebracht werden können – auch die Reinigung fällt leichter



Optionaler 15cm Einplatteneinschub – für das schnelle Einbringen von einzelnen Proben



Optionale interne länderspezifische Steckdosen

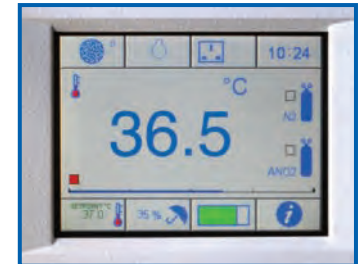


Praktischer USB-Download folgender Parameter: Temperatur, Luftfeuchtigkeit, Innendruck und anaerobe Atmosphäre



### Die Whitley A45 anaerobe Arbeitsstation ist mit unseren patentierten Handeingängen ausgerüstet

Die integrierte 12 Liter Schleuse hat die Fähigkeit, bis zu 40 Petrischalen gleichzeitig innerhalb von 60 Sekunden in die Arbeitsstation einzuschleusen. Ein optionaler 15cm Einzelplatteneinschub ist erhältlich. Er ist ideal für das schnelle Einbringen von Einzelproben oder sonstigen kleinen Hilfsmaterialien.



Bedienung mittels intuitiver Software via farbigen Touchscreen



A45 Handeingänge – nur drei einfache Schritte zur Bedienung

### Werkseitige Zusatzoptionen

**MEA07205 Abnehmbare Frontscheibe** - Ermöglicht gründliche und einfache Reinigung und Desinfektion von innen, schnellere Probenzugabe in großen Mengen und Einbringen von größeren Gegenständen. Die Wiederinbetriebnahme nach Austausch dauert weniger als eine Stunde.

**MEA06103 15 cm Einplatteneinschub** - ideal für die schnelle Einbringung von kleinen und einzelnen Proben.

**MEA06106 interne Doppelsteckdose** - (1 Ampere maximum)

**MEA02945 Kabel- und Schlauchführung** - Kabel und Sonden (Ø 3 – 7mm) können in die Kammer eingeführt werden, ohne die anaeroben Bedingungen zu verändern. Wenn größere Durchmesser benötigt werden, sprechen Sie uns bitte an.

**MEA07201 Elektronisches Anaerobes Überwachungssystem (inkl. Data Logging)** - Überwacht die anaeroben Bedingungen innerhalb der Arbeitsstation und zeigt an, sobald die Bedingungen zu variieren beginnen.

### Software und Zubehör

**MEA07200 Data Logging** - für Temperatur, Druck und Feuchtigkeit.

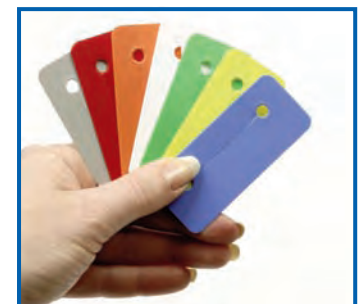
**MEA07202 Trolley** - Unsere passgenauen Trolleys sind platzsparend und ermöglichen es, die Arbeitsstation leicht zu bewegen.

**MEA06114 interne Schubladen max. 2 je Arbeitsstation** - es können zwei Schubladen unter dem Regal angebracht werden, direkt ab Werk oder als Nachrüstung vor Ort.

**MEA00006 elektronischer Gasleckdetektor**

**MEA02750 Petrischalenmarkierungssystem** - ermöglicht, die Petrischalenhalter farblich zu kennzeichnen, die Farbplättchen können beschriftet und wiederverwendet werden.

**MEA02534 Petrischalenhalter für 10 Platten**



Etiketten für Petrischalenhalter